

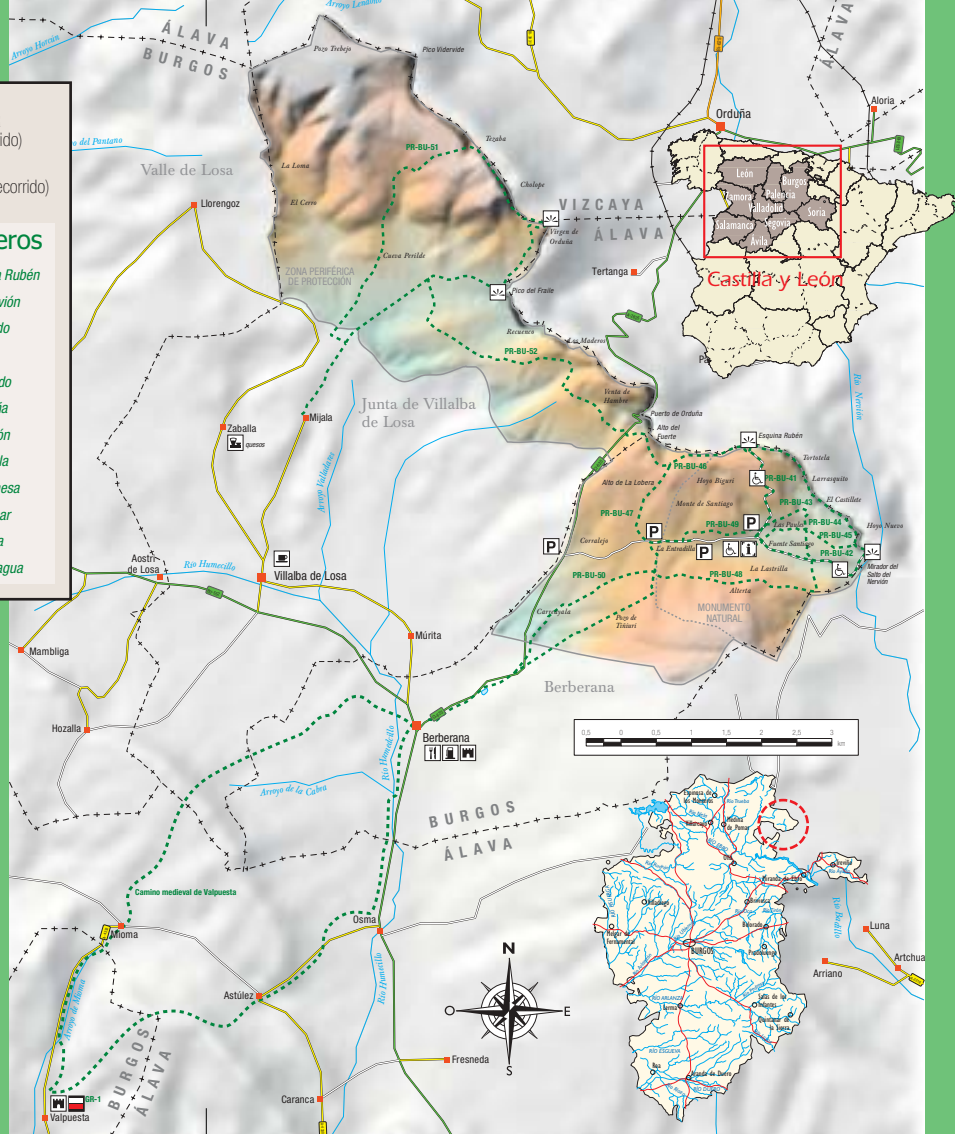
-  Casa del Parque
-  Información
-  Aparcamiento
-  Área recreativa
-  Fuente
-  Vista panorámica
-  Patrimonio histórico
-  Camping
-  Cruz Roja centro de salud
-  Accesible a minusválidos

-  todos los servicios
-  bar-cafetería
-  restaurante
-  alojamiento
-  refugio
-  tienda
-  gasolinera
-  cajero automático
-  farmacia
-  ferrocarril

-  sendero GR (gran recorrido)
-  sendero PR (pequeño recorrido)

### Red de senderos

- PR.BU.41 Mirador Esquina Rubén
- PR.BU.42 Mirador del Nervión
- PR.BU.43 Senda del hayedo
- PR.BU.44 Senda del karst
- PR.BU.45 Senda del cortado
- PR.BU.46 Puerto de Orduña
- PR.BU.47 Charca del Cortón
- PR.BU.48 Camino de Alterta
- PR.BU.49 Senda de la dehesa
- PR.BU.50 Senda del encinar
- PR.BU.51 Dehesa del agua
- PR.BU.52 Senda de Pozalagua

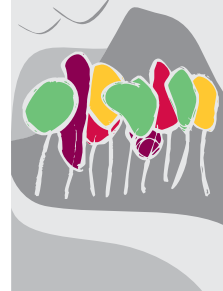


monumento natural  
**Monte Santiago**  
(Burgos)



**Rutas e instalaciones  
de uso público**

red de  
**Espacios  
Naturales**  
de Castilla y León



  
**Junta de  
Castilla y León**

**RED DE SENDEROS DE  
MONTE SANTIAGO**

PR—BU—41+45+42

**Itinerario  
del paisaje**



El Monumento Natural de Monte Santiago es conocido por el paisaje que nos ofrece el Salto del Nervión desde los cortados. Menos espectaculares pero también sugerentes son otros elementos de éste paisaje kárstico: cuevas, simas, dolinas, lapiazes y surgencias son formaciones que encontraremos en nuestros paseos. Su origen está en el tipo de roca sobre la que se asienta el espacio: caliza, blanda y soluble cuando el agua es ligeramente ácida, que da lugar a un modelado típico de indudable valor.

Vistas del valle de Délica desde el mirador del «Salto del Nervión».



«Senda del cortado» (PR.BU.45).



Con 300 metros de caída, el salto del Nervión es un espectáculo natural que vale la pena visitar, sobre todo en invierno y primavera.